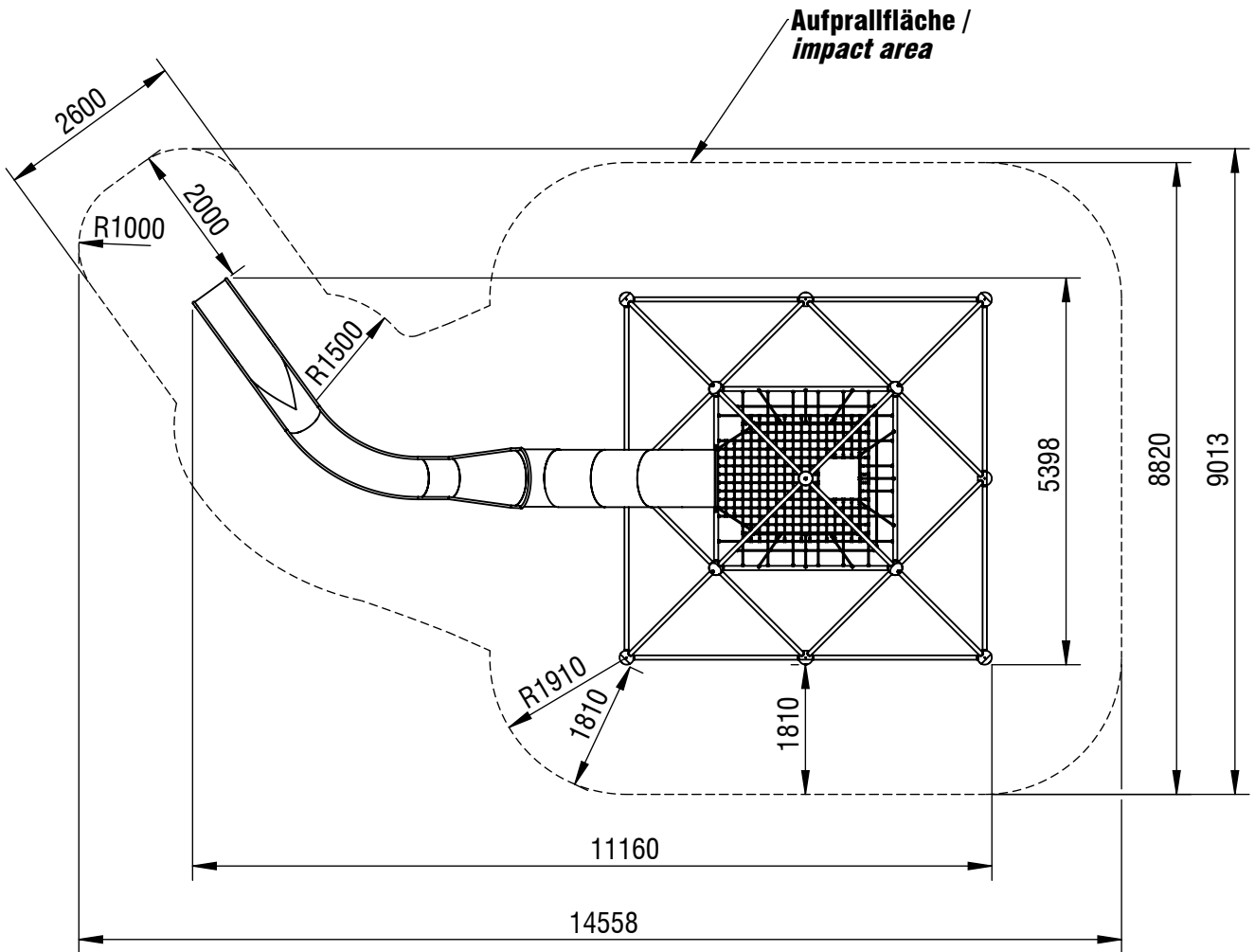


Planvorlage 1 / draft plan 1



max. freie Fallhöhe / max. free height of fall: 2,41 m
Aufprallfläche gesamt / total impact area: 97,27 m²

*Maßstab gilt nur für smb original Ausdrücke / scale only applies to smb original printouts

© smb Seilspielgeräte Manufaktur GmbH Berlin

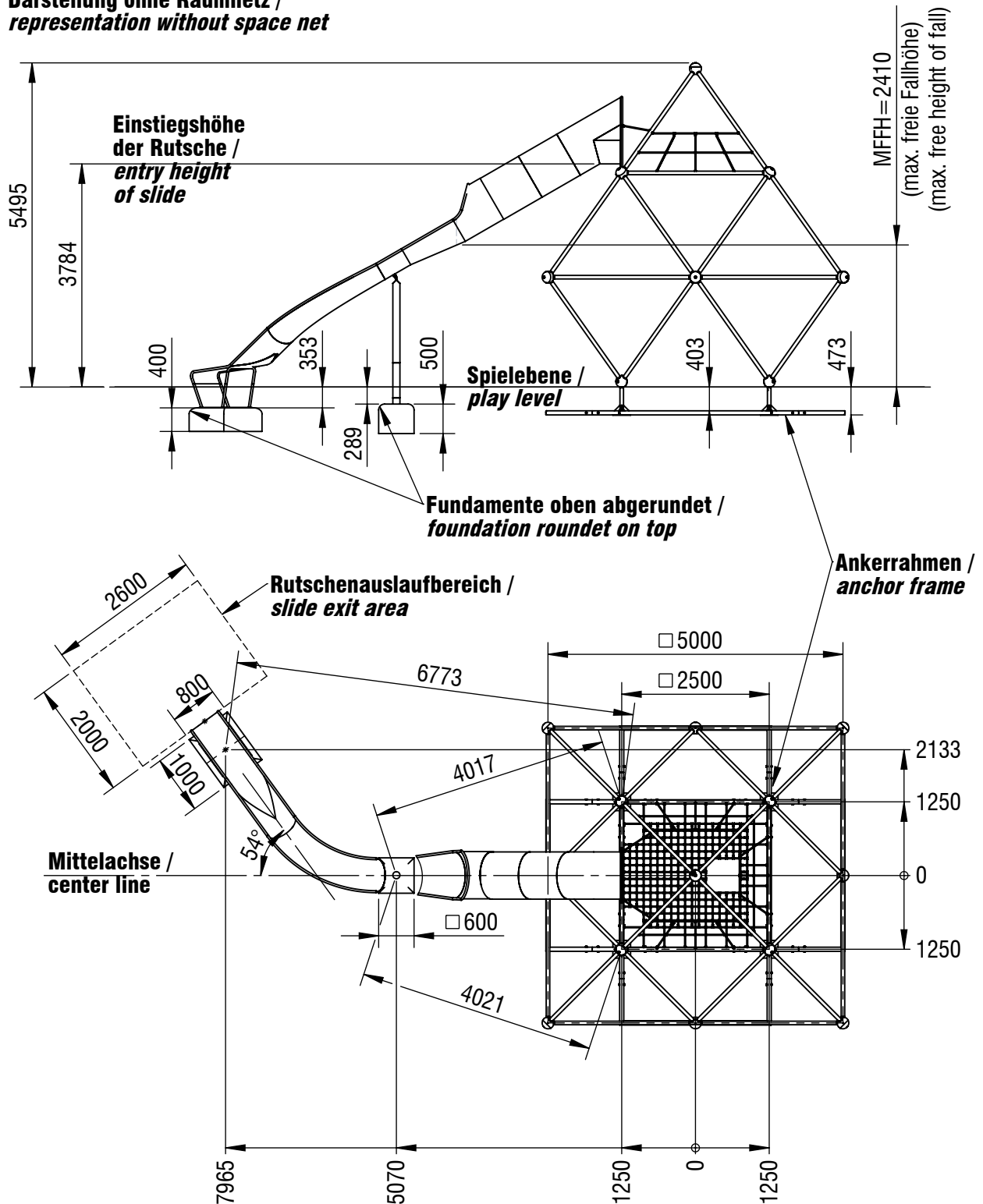
Gerätename / equipment name	Mount Logan V2 rechtsgewendelt / right turning		smb Seilspielgeräte GmbH Berlin in Hoppegarten Technikerstraße 6/8 DE-15366 Hoppegarten
Artikelnummer / article number	3153036		
Maßstab / scale*	1:100	Maßangaben / dimensions	mm
Format / format	A4	Datum / date	01.04.2026

info@smb.berlin
www.smb.berlin



Planvorlage 2 / draft plan 2

Darstellung ohne Raumnetz /
representation without space net



Fundament Anzahl/ number of foundations: 2

Betonmenge/ Concrete quantity: 0,5 m³

Mindestbetongüte/ minimum concrete quality: C20/ 25 (B25)

Endfestigkeit/ final strength: ca. 28 Tage/ approx. 28 days

*Maßstab gilt nur für smb original Ausdrucke / scale only applies to smb original printouts

© smb Seilspielgeräte Manufaktur GmbH Berlin

Gerätename / equipment name	Mount Logan V2 rechtsgewendelt / right turning	smb Seilspielgeräte GmbH Berlin in Hoppegarten Technikerstraße 6/8 DE-15366 Hoppegarten	
Artikelnummer / article number	3153036 - Ankerrahmen - anchor frame		
Maßstab / scale*	1:100	Maßangaben / dimensions	mm
Format / format	A4	Datum / date	01.04.2026

